

龙开科、龙金玉、龙开明、龙开柱、龙开长、 赵雪珍住宅建筑定位红线图批前公示

现根据《中华人民共和国城乡规划法》第二十六条及《关于城乡规划公开公示的规定》第二十条有关法律、法规的规定，对龙开科、龙金玉、龙开明、龙开柱、龙开长、赵雪珍住宅建筑定位红线图进行批前社会公示，欢迎公众提出意见和建议。

项目名称：龙开科、龙金玉、龙开明、龙开柱、龙开长、
赵雪珍住宅

基本情况：该项目位于绥宁县寨市乡，建筑占地面积
90.61 平方米，总建筑面积：296.23 平方米。

公示内容：规划定位红线图。

公示期限：7 个工作日。

公示时间：2024 年 11 月 5 日至 2024 年 11 月 13 日

公示地点：建设现场、县政府网站。

县自然资源局地址：长铺镇中团路 6 号

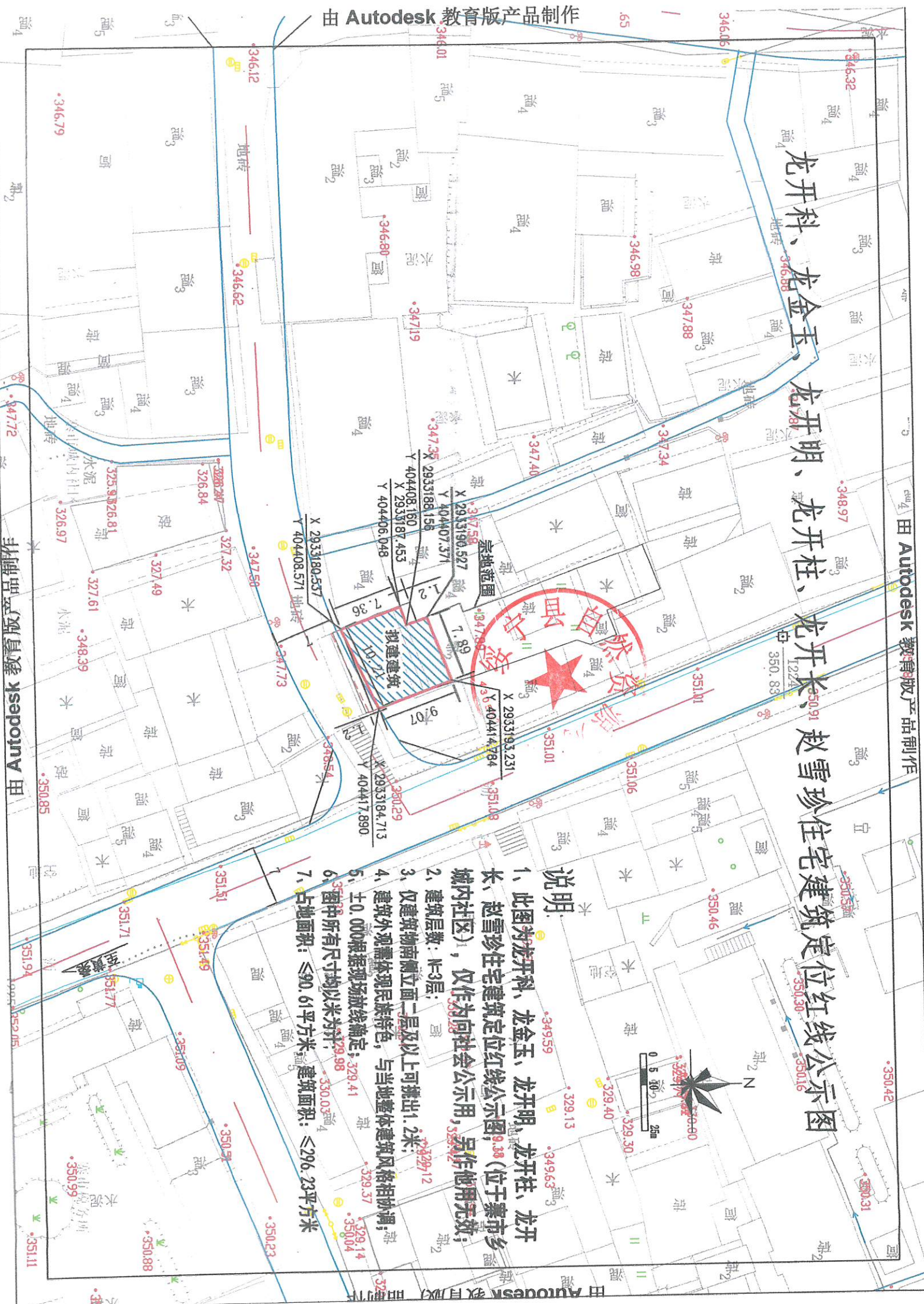
联系股室：县自然资源局城乡管理股

技术咨询：07397611825

绥宁县自然资源局
2024 年 11 月 5 日



龙开科、龙金玉、龙开明、龙开柱、龙开长、赵雪珍住宅建筑定位红线公示图



说明

- 1、此图为龙开科、龙金玉、龙开明、龙开柱、龙开长、赵雪珍住宅建筑定位红线公示图，(位于寨市乡城内社区)，仅作为向社会公示用，另作他用无效；
- 2、建筑层数：N=3层；
- 3、仅建筑物南立面二层及以上可挑出1.2米；
- 4、建筑外观需体现民族特色，与当地整体建筑风格相协调；
- 5、±0.000根据现场放线确定；
- 6、图中所有尺寸均以米为计；
- 7、占地面积：≤90.61平方米，建筑面积：≤296.23平方米

